

FÁBRICA DE MÁQUINAS ALMEIDA



MCA

**MODELO
LMN035**

QUEM SOMOS

A Fábrica de Máquinas Almeida Ltda foi fundada em março de 1975 e até o início da década de 1990, permaneceu no mesmo patamar tecnológico.

Com o tempo, era inevitável buscar novas tecnologias, que viessem a desenvolver os métodos de produção até um nível mais próximo ao dos fabricantes internacionais.

A exposição das máquinas em feiras nacionais, além de apresentar os produtos, também demonstrou o estado tecnológico da empresa.

Após a participação de feiras em outros países (Itália, Espanha, Suíça, Estados Unidos e México) o retorno foi acima do esperado, pois as máquinas apresentavam menor índice de falhas e interrupções em relação a concorrência.



**ALIANDO MAQUINÁRIO DE ÚLTIMA GERAÇÃO
E MUITA EXPERIÊNCIA
NOS PROCESSOS DE FABRICAÇÃO,
AS MÁQUINAS MCA POSSUEM
UM SISTEMA MECÂNICO SIMPLES,
MAS DE GRANDE EFICIÊNCIA.**

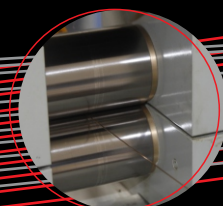
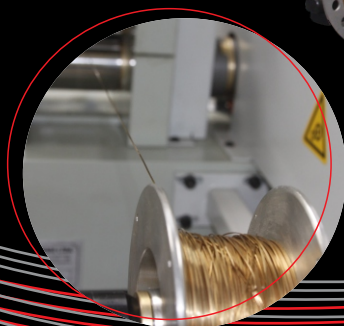
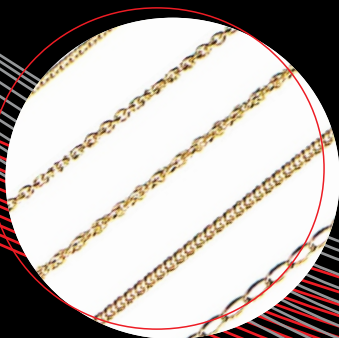


MÁQUINA PARA FAZER LAMINAÇÃO

Máquina específica para a laminação de fios e além da redução de diâmetros ou planos, tem a possibilidade de produzir os formatos de meia cana, quadrado e triangular, de acordo com o cilindro utilizado. Possui regulagem manual da espessura do fio (distância entre os cilindros). Sua estrutura robusta é feita em chapas de aço carbono.

Dados técnicos:

Potência:	1/2 CV
Produtividade:	até 10 m/min
Dimensões:	525mm x 914mm x 488mm
Peso:	78Kg



Acesse o site
com o QR Code abaixo



Fábrica de Máquinas Almeida Ltda.
Estrada BR 116, KM 152,9 - No. 22175 Bairro Panazzolo
CEP 95070-070 - Caxias do Sul - RS - Brasil

Fone: (54) 3218.9700 / Fax: (54) 3218.9732
E-mail: mca@maquinasalmeida.com.br

www.maquinasalmeida.com.br